

DUMA 杜马

杜马缝纫机  
羽绒服指定缝纫机



好品质“羽”生俱来的！

DM 1968L



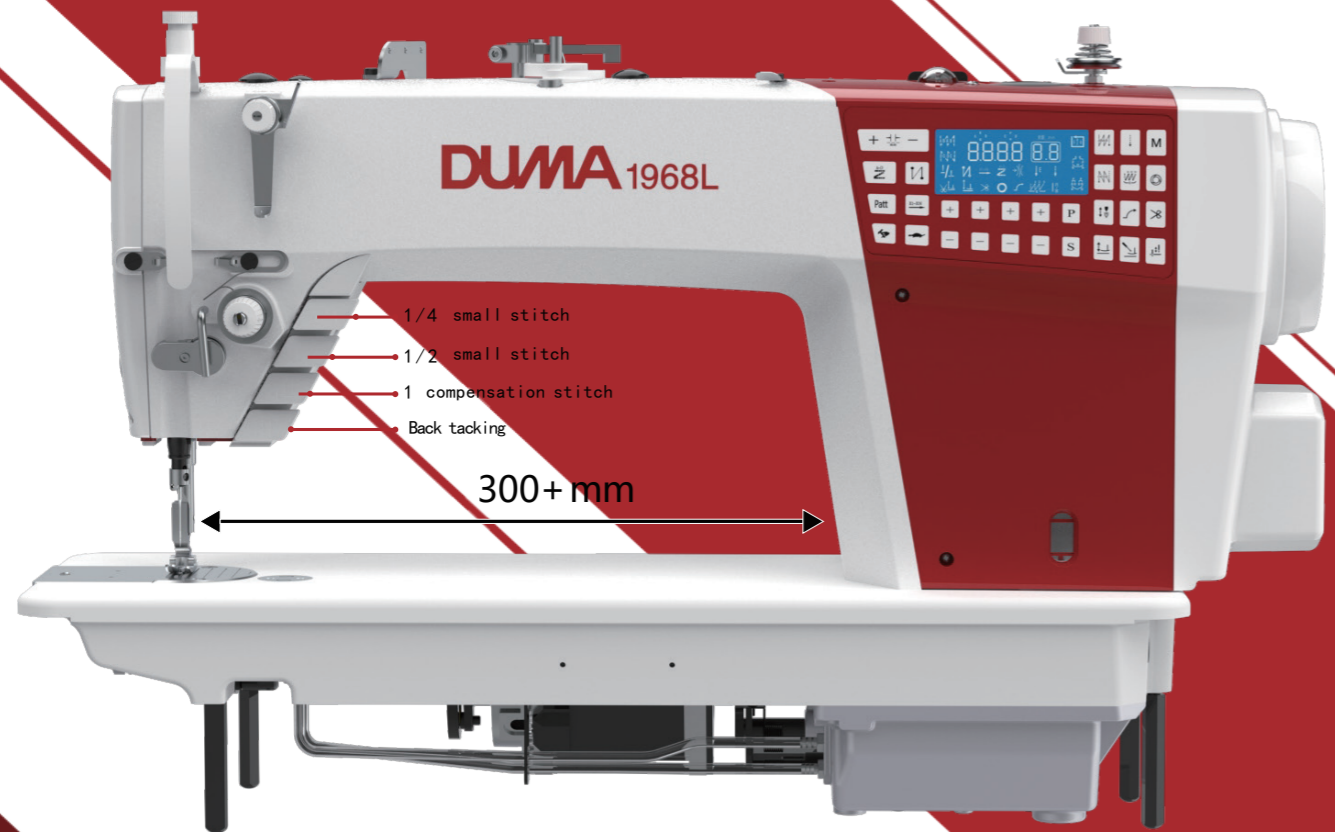
浙江杜马缝纫机股份有限公司  
ZHEJIANG DUMA SEWING MACHINE CO., LTD.

地址：浙江省台州市椒江区机场南路58号  
电话：0576-89086969 传真：0576-89086999  
网址：www.cnduma.com



创新不止于此





专为羽绒服设计

# 好品质“羽”生俱来的!

头部无油更干净 | 加长大空间缝制无压力

最性价比 **1968L**

做羽绒服就用1968L,省时省力又省心!

## 头部无油

杜绝针杆漏油问题避免缝制品二次污染, 实现清洁缝纫!

## 加长空间

大空间缝台, 为大件缝制提供更宽广操作空间!

可靠的切线机构: 切线机构采用步进马达驱动, 结构简单、切线稳定, 方便维护。

Unique thread trimmer device:  
Adopt step motor to drive, stable, light noise and convenience on maintenance.



**通轴传动**  
降低整机力矩, 运行稳定, 缝纫轻快, 更加耐用。  
Reduce the torque of the whole machine, stable operation, light and fast sewing, more durable



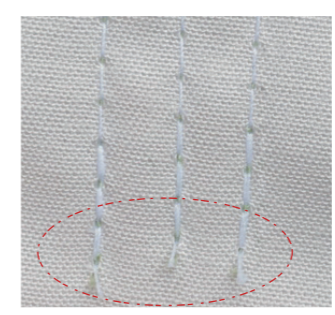
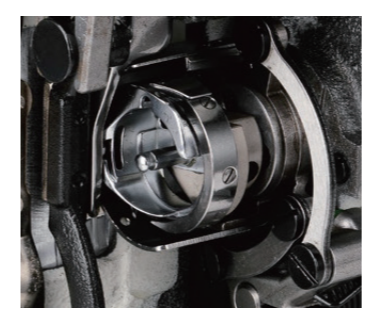
**按键屏操作面板**  
操作盒按键, 内容直观, 操作简便迅速。  
Button operation panel, easy and fast working.



**四个按键**  
配有四个补针键, 方便进行加固、补针 (补1针, 补1/2针, 1/4针) 倒缝操作。  
With four led button, it is convenient to reinforce and bartacking.



**电子脚靠**  
不改变工人的操作习惯实现轻松抬压脚。  
Electronic foot pedal: It is easy to lift the presser foot and no need to change worker's sewing habit.



**短线头:**  
电机驱动的双动刀剪线机构, 在机针正下方完成剪线, 缝纫后线头最短可达3mm, 可有效减少人工剪线的工作量。  
**Short thread:**  
Double knife trimmer system can realize the thread  $\leq 3\text{mm}$  after trimming, effectively reduce the workload.